



LA
STAR
DAY

MODERN COLLECTION

camelgroup®
Made in Italy

LA STAR DAY

La collezione LA STAR DAY è disponibile nelle finiture NERO e AVORIO laccato lucido poliesteri.

BLACK&IVORY : un mix di colori, sapori e gusti italiani per dare alla tua casa un tocco di classe.

LA STAR DAY collection is available in high gloss black and ivory finish.

BLACK & IVORY. A blend of Italian colours, flavour and style to give your home a touch of class.

Коллекция LA STAR DAY выполнена в полиэстерном глянцевом лаке в черном цвете и цвете слоновая кость.

BLACK & IVORY: сочетание цветов, вдохновленное итальянским стилем сделает ваш интерьер изысканным и неповторимым.



LA
STAR
DAY



COMPOSIZIONE_3



Il buffet è disponibile sia nella versione a tre ante lisce sia a due ante e tre cassetti come foto.

*Cassetti con guide **blum** a estrazione totale e apertura push-pull con stabilizzatore.*

Buffet available with either three plain doors or with 2 doors and three central drawers as per photo.

Drawers have **blum** push-pull metal guides and are total opening.

Буфет изготавливается с тремя дверьми или с двумя дверьми и тремя центральными ящиками как на фото.

Ящики имеют механизм полного выдвижения и открывание push-pull со стабилизатором.

LA STAR DAY

I mobili della collezione LA STAR DAY poggiano tutti su un telaio 'a panchetta' rivestito con materiale cromato a specchio. In questo modo si ha l'impressione che i mobili siano quasi sospesi.

Le vetrine della parete portaTV possono essere collegate da una speciale struttura 'a ponte' con mensola in vetro che dona eleganza e funzionalità alla composizione.

The base of the LA STAR DAY collection has a mirrored chrome finish, giving the illusion that the pieces are suspended.

The glass cabinets of the TV wall unit are connected by a special 'bridging structure' adding elegance and functionality to the composition.

Все изделия коллекции LA STAR DAY опираются на раму прямоугольной формы, которая имеет отделку из хромированного зеркального материала. Создается впечатление, что мебель подвешена в воздухе.

В композиции с ТВ тумбой витрины возможно соединить специальной "мостовой" конструкцией со стеклянной полкой, которая позволяет сделать эту композицию более элегантной и функциональной.

COMPOSIZIONE_1



LA STAR DAY

I mobili della collezione LA STAR DAY sono riconoscibili e resi 'unici' dal massiccio telaio frontale disegnato 'a onda' per esaltare i riflessi di luce sulla superficie laccata lucida. Le giunzioni a 45° sono impreziosite da inserti cromati.

The pieces of furniture LA STAR DAY are recognizable and made 'unique' by the solid frontal frame which is 'wave shaped' to maximize the light reflections over the shining lacquered surface.

Изделия коллекции LA STAR DAY легко узнаваемы и по своему уникальны, так как имеют массивный фронтальный карниз волнообразной формы, в изгибах которого на глянцевой поверхности блики света завораживают своей волшебной игрой.



COMPOSIZIONE 5

Il 'ponte' che collega le due colonne a parete del portaTV è costituito da un pannello sagomato di spessore 30mm con schienale e mensola in vetro bronzato. I reggi mensola sono in tubo metallico quadro cromato lucido e consentono al ripiano di reggere pesi importanti.

The 'bridge structure' connecting the two glass cabinets is made with a shaped panel 30mm thick with back and shelf in bronzed glass. The elegant shelf supports are in chromed square metal tube and are fixed so as to allow heavy objects to be put on the shelf.

"Мостовое соединение" между двумя витринами в композиции с тумбой ТВ состоит из фигурной панели толщиной 30 мм с задней спинкой и полкой из бронзового стекла. Полка крепится хромированной железной трубкой квадратной формы, что позволяет выдерживать большие нагрузки.



LA
STAR
DAY

All'interno del tipico telaio 'a onda' vi è un secondo telaio di cornice rivestita con materiale cromato a specchio.

Inside the typical 'wave shaped' frame there is an additional frame which has a mirrored chrome finish.

Внутри волнообразного карниза имеется дополнительный карниз из зеркального хромированного материала.

Tavoli da pranzo di varie misure, tavolini da salotto con portariviste e tavolino da lampada completano la collezione LA STAR DAY.

Dining tables of different sizes, coffee table with magazine holder and lamp table complete collection LA STAR DAY.

Обеденные столы разных размеров, кофейный столик с боковыми стойками для журналов и угловой столик дополняют коллекцию LA STAR DAY.

LA STAR DAY

Le ante vetro hanno un telaio in legno di 25mm disegnato 'a onda' e vengono fissate con cerniere rallentate. Tutte le vetrine hanno uno schienale strutturale in legno tamburato spessore 40mm verniciato lucido. I ripiani in vetro hanno uno spessore di 8mm e possono avere l'effetto luce led puntinata oppure uniforme montandoli dall'uno o dall'altro lato. Illuminazione interna sia sui ripiani attraverso strip di led a luce calda ancorati al ripiano, sia sulla schiena lucida tramite uno o due faretti (per la vetrina 2 ante), sul coperchio del mobile.

Glass doors have a 25mm wood frame and are 'wave shaped'. They are fixed with soft-closing hinges. All glass cabinets have a structural back panel in 40mm 'tamburato' wood with the same high gloss finish as the front. Glass shelves are 8mm thick and possess BOTH the dotted LED light on the front edge or the uniform LED light if the shelf is turned to the other side. The internal illumination is provided by the warm LED strips on the shelves and from above due to the 60mm spots incorporated inside the top panel.

Стеклянные двери имеют деревянную раму шириной 25 мм волнообразной формы. Петли на дверях замедленного закрытия. Все витрины имеют глянцевую окрашенную заднюю спинку толщиной 40 мм выполненную из дерева по технологии "tamburato". Задняя спинка является конструктивным составляющим витрины. Толщина стеклянных полок 8 мм. Подсветка полок может быть с точечным или равномерным светом в зависимости от стороны монтажа полки. Внутренняя подсветка витрин осуществляется при помощи полосы светодиодов, освещающая полки, а также одним или двумя точечными светильниками на верхней крышке освещающая заднюю глянцевую стенку.



Tavolo allungabile con piano in vetro temperato spessore 10mm, laccato nero o avorio. Solido meccanismo scorrevole in alluminio (vedi dettagli a pagina 24) e due gambe di legno massello verniciate lucide. Le prolunghe in legno laccato lucido nero o avorio sono agganciate all'interno del tavolo su apposito vassoio rivestito in morbido feltro protettivo. La parte laterale del telaio in alluminio è rivestita con fascia nera o avorio.

Dining table with two extensions. Top in tempered 10mm glass in lacquered black or ivory colour. The extensions can be attached and stored inside the table on a soft, felt covered aluminium tray which protects their surfaces (see details on page 24). The black or ivory extensions are stored and attached inside the table over the aluminium tray which is covered with soft felt to protect the surface of the extensions. The sides of the extension mechanism are covered with a black or ivory wood apron.

Столешница раздвижного стола толщиной 10 мм выполнена из закаленного стекла и лакирована в черный цвет или цвет слоновой кости. Прочный алюминиевый раздвижной механизм и две ноги из массива дерева окрашены глянцевым лаком. Деревянные лакированные вставки находятся внутри стола в соответствующем отделении с защитными войлочными накладками.

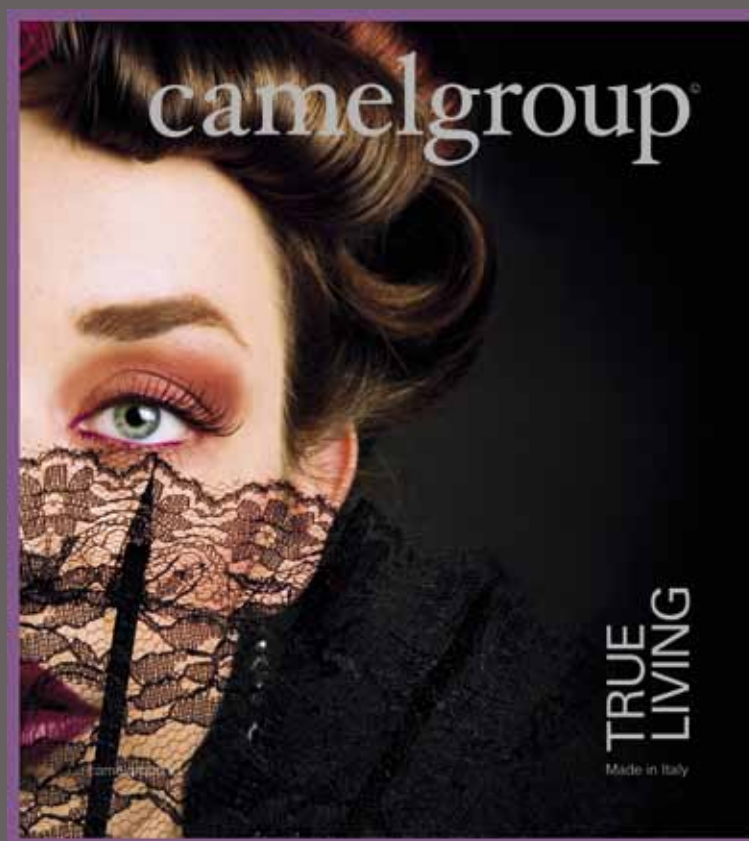
LA
STAR
DAY





Le prolunghe in legno laccato lucido nero o avorio sono agganciate all'interno del tavolo su apposito vassoio rivestito in morbido feltro protettivo.
The black or ivory extensions are stored and attached inside the table over the alluminium tray which is covered with soft felt to protect the surface of the extensions.
Прочный алюминиевый раздвижной механизм и две ноги из массива дерева окрашены глянцевым лаком.

LA STAR DAY



MODERN COLLECTION

camelgroup®
Made in Italy